



CLOUD TELECOM AS IT SHOULD BE



**STARFACE**  
COMFORTPHONING

Tutoriel de configuration trunk OpenIP sur PBX Starface  
(HW, VM et CLOUD) version 6.7.3.11  
Décembre 2020

**Thomas Durlach**

**Country Support Manager FR / BE / CH**

Email : [thomas.durlach@starface.com](mailto:thomas.durlach@starface.com)

Support Technique : +33 187 399 906

Starface

Configuration

État du système

Utilisateurs

Groupes

Téléphones

Modules

Messagerie vocale

Conférence

Répertoire

Numéros de téléphones

**Lignes**

Routage

Serveur

Evaluation

Groupement de systèmes

Sécurité

Paramètres étendus

Configuration de la ligne

Généralités

Lignes

Appel d'urgence

Pays: France

Préfixe: aucun

Code de sortie: 00

Code postal: 33

Indicatif local:

Normalisation des numéros de téléphones:  Activer

Numéros d'appel internes

Type de numéro	Espace numéros
Bloc de numéros	10 jusqu'à 99

Poste de renvoi:  Aucun  Numéro interne:

Enregistrer Appliquer Annuler

Fermer

Veillez vous rendre dans le panneau d'administration du pbx, dans « lignes » puis à nouveau sur l'onglet « lignes » en rouge.

Configuration

État du système

Utilisateurs

Groupes

Téléphones

Modules

Messagerie vocale

Conférence

Répertoire

Numéros de téléphones

**Lignes**

Routage

Serveur

Evaluation

Groupement de systèmes

Sécurité

Paramètres étendus

Configuration de la ligne

Généralités **Lignes** Appel d'urgence

Affectation de la ligne

Nom de la ligne	Numéro de la ligne	Type de connexion
✓ STARFACE Connect	N°: 1	Ligne au fournisseur d'accès SIP

Etat de la ligne:  inscrit [Configurer maintenant](#)

Cette ligne reçoit la plus haute priorité pour des appels dans le réseau fixe national.

Cette ligne reçoit la plus haute priorité pour des appels dans le réseau mobile national.

Gestion de compte dans le routage sortant

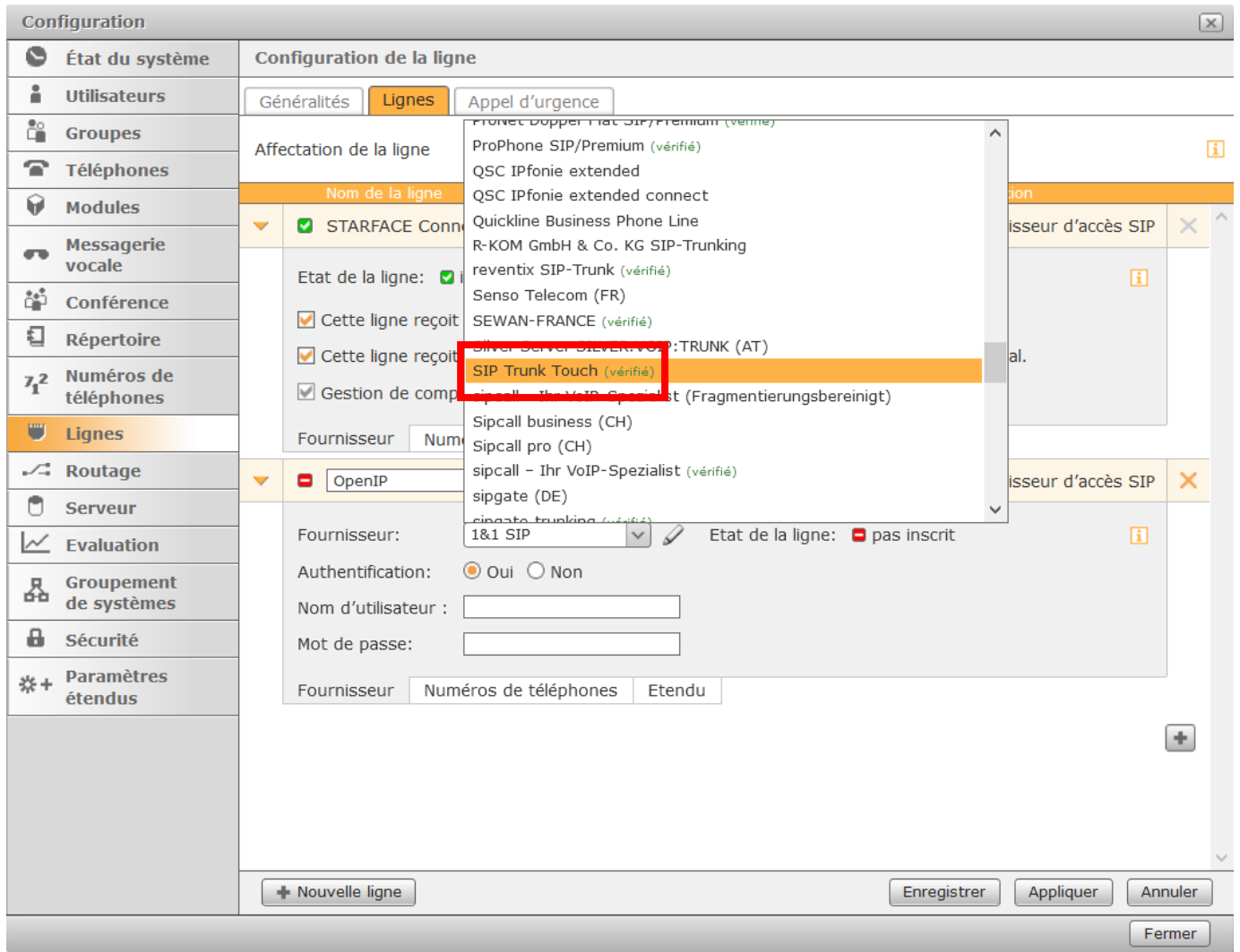
Fournisseur Numéros de téléphones Etendu

+ Nouvelle ligne

Enregistrer Appliquer Annuler

Fermer

Cliquer sur « + » ou « nouvelle ligne » pour ajouter un nouveau trunk.



Sélectionner le trunk « Sip Trunk Touch » d'OpenIP : **Tous les paramètres vont redescendre sur le pbx automatiquement, il ne reste plus qu'à authentifier le trunk!**

Un mot sur Siptrunk.de :

Tous les profils opérateurs présents dans la liste ci-dessus se trouve sur siptrunk.de

Tous les pbx Starface synchronisent leurs profils plusieurs fois par jour via ce site.

Siptrunk.de est conçu comme un outil de marketing pour les opérateurs afin que les clients de Starface puissent facilement utiliser leur service.

Ce système permet d'auto certifiée des opérateurs facilement et de maintenir plus efficacement la compatibilité entre les plateformes.

Pour des raisons logiques, un profil certifiera une version particulière du système (actuellement la version 6.7.3.X). Même si cela n'est pas systématiquement indispensable, il sera donc nécessaire de créer un profil par version pour assurer une parfaite interopérabilité d'une version à l'autre (trunk **vérifié**).

Configuration

État du système

Utilisateurs

Groupes

Téléphones

Modules

Messagerie vocale

Conférence

Répertoire

Numéros de téléphones

**Lignes**

Routage

Serveur

Evaluation

Groupement de systèmes

Sécurité

Paramètres étendus

Configuration de la ligne

Généralités Lignes Appel d'urgence

Affectation de la ligne

Nom de la ligne	Numéro de la ligne	Type de connexion
✓ STARFACE Connect	N°: 1	Ligne au fournisseur d'accès SIP
✗ OpenIP	N°: 2	Ligne au fournisseur d'accès SIP

Etat de la ligne: ✓ inscrit Configurer maintenant

Cette ligne reçoit la plus haute priorité pour des appels dans le réseau fixe national.

Cette ligne reçoit la plus haute priorité pour des appels dans le réseau mobile national.

Gestion de compte dans le routage sortant

Fournisseur Numéros de téléphones Etendu

Fournisseur: SIP Trunk Touch Etat de la ligne: ✗ pas inscrit

Authentification:  Oui  Non

Nom d'utilisateur : uX0V5Dulqq1IGTQI

Mot de passe: .....

Fournisseur Numéros de téléphones Etendu

+ Nouvelle ligne Enregistrer Appliquer Annuler Fermer

Une fois les informations saisies, cliquer sur enregistrer.

OpenIP N°: 2 Ligne au fournisseur d'accès SIP ✕

Fournisseur: SIP Trunk Touch  Etat de la ligne:  inscrit i

Authentification:  Oui  Non

Nom d'utilisateur :

Mot de passe:

Fournisseur Numéros de téléphones Etendu

Si le trunk est bien enregistré, il doit apparaitre en vert.

OpenIP N°: 2 Ligne au fournisseur d'accès SIP ✕

Type de numéro	E.C.	C.C.	A.C.	Numéro	Espace numéros	
Numéro d'appel ...	<input type="text" value="00"/>	<input type="text" value="33"/>	<input type="text" value="9"/>	<input type="text" value="73794937"/>		✕
Bloc de numéros	<input type="text" value="00"/>	<input type="text" value="33"/>	<input type="text" value="9"/>	<input type="text" value="7379494"/>	<input type="text" value="0"/> jusqu'à <input type="text" value="9"/>	✕

Fournisseur Numéros de téléphones Etendu

Dans l'onglet « numéros de téléphone » les numéros de SDA doivent être saisis comme dans l'exemple ci-dessus. Les numéros sont maintenant assignables.

OpenIP N°: 2 Ligne au fournisseur d'accès SIP ✕

Préfixe de la ligne: \*\*\*

Poste de renvoi:  Par défaut  Numéro interne:

No Screening:

Connexions maxi.:

Configuration manuelle Actif:

Fournisseur Numéros de téléphones Etendu

L'onglet « étendu » permet des paramétrages complémentaires. Voir : <https://knowledge.starface.de/display/SWF/Configurer+une+ligne+pour+un+fournisseur+SIP>